

**présente**

# ***Nos châteaux en Ecosse*** **Grégory Valton**



**VENDREDI 06 AVRIL - 14h00**  
 ***salle Rouge du 38 Breil***

**dans le cadre de** dedans →  
← dehors

[actions & découvertes culturelles sur le quartier du Breil]

# LOLAB

Implantée sur le quartier du Breil-Malville à Nantes depuis 2008, l'association Lolab développe aujourd'hui plusieurs programmes de résidences au sein de ses espaces de travail du 38 Breil. Projets transdisciplinaires (arts plastiques/théâtre/danse/musique), expérimentations artistiques, projets participatifs... Lolab accompagne les productions de créateurs émergents, bien souvent inclassables, tout en développant une réflexion et des actions sur les interactions possibles entre ces projets et le quartier du Breil-Malville.

Cette année Lolab devrait accueillir plus de 30 projets différents pour presque 300 jours de résidences au 38 Breil. Certains seulement pour quelques jours, d'autres, avec qui Lolab lie un partenariat au long-courant, souhaitent s'investir plus largement dans une démarche d'échange autour de leurs pratiques et de leurs univers artistiques, notamment en direction des habitants du Breil.

## le projet *dedans/dehors* :

*dedans/dehors* est un projet de l'association Lolab, développé dans le cadre de l'appel à projet du contrat de Ville de l'agglomération nantaise pour l'année 2018.

Il met en relation les résidences accueillies par Lolab au 38 Breil et son territoire.

Projet aux formes multiples et non systématique, *dedans/dehors*, propose aux habitants du quartier des moments singuliers de rencontres artistiques à la fois dans les murs du 38 Breil et à l'extérieur.

Sorties de résidences, présentation d'une étape de travail ou d'une forme finie, simples échanges autour de l'univers artistique ou professionnel, impromptus artistiques dans l'espace public, *dedans/dehors* se propose d'expérimenter différentes formes de l'action culturelle.

Tout au long de l'année Lolab proposera plusieurs moments *dedans/dehors* en fonction des projets accueillis en résidences.

Chacun de ces moments seront travaillés spécifiquement avec les artistes, les structures relais, les lieux d'accueils et Lolab.

Il n'est pas question pour nous de proposer systématiquement une sortie de résidence ou une ouverture d'atelier à chaque résident, mais bien de travailler *dedans/dehors* comme une programmation d'action culturelle, avec toute l'exigence que demande cet exercice. Ainsi, le choix des projets présentés dans ce dispositif sera avant tout porté par une envie commune des artistes et de Lolab, et feront l'objet d'un travail en commun, afin d'adapter la présentation à un contexte et à un public.

Chaque projet *dedans/dehors* sera accompagné en amont et pendant la présentation par Lolab, qui se place en position de médiateur.

***dedans/dehors* s'adresse à tous les publics et ces rendez-vous sont bien sûr gratuits.**

Ce projet, réalisé dans le cadre de l'appel à projets du contrat de ville, reçoit le soutien de :



Association LOLAB

pôle associatif - 38, rue du Breil - 44100 NANTES - tél : 02 40 67 95 36 - contact@lolab.org

w w w . l o l a b . o r g



*Véritable enquête familiale, Nos Châteaux en Écosse est un projet au long court mené par Grégory Valton au sein de la Salle Rouge depuis plus d'un an. Il se propose d'ouvrir les portes de son atelier et de partager ses recherches....*

## **Quoi ? Nos châteaux en Écosse**

*Nos châteaux en Écosse commence avec une K7 Vidéo, qui refait surface en fouillant dans la maison de mon père. Mon père m'explique que, pour les soixante-dix ans de mon grand-père, ses enfants lui ont offert un voyage en Écosse. C'est la première fois qu'il voyage dans ce pays « béni des dieux pour sa beauté sauvage »,*



*selon ses dires. Mais en fait, il connaît très bien l'Écosse car durant trente ans, il a travaillé à notre arbre généalogique qui prend ses racines dans la royauté Écossaise. C'est donc la tête chargée de ce fantasme que mon grand-père se retrouve confronté à ces paysages, ces lieux, ces gens, le voyage étant filmé par un des amis de la famille. Depuis tout petit j'entends parlé de nos ancêtres mais, n'ayant pas d'attaches dans ce pays, j'ai grandi avec cet imaginaire, tout comme mon grand-père, mon père, mes oncles, mes tantes, mes cousins, mes cousines. Je ne sais pas si ces racines sont réelles ou purement fictives. C'est pourquoi je souhaite fouiller cette histoire, la K7 étant la pièce centrale de mes recherches.*

*Nos châteaux en Écosse prolonge une œuvre au long cours commencée sur la mémoire familiale, où la place des objets, des archives, des documents, me servent à interroger des faits avec lesquels nous grandissons, nous vivons.*

Association LOLAB

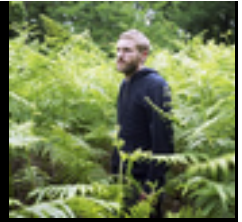
pôle associatif - 38, rue du Breil - 44100 NANTES - tél : 02 40 67 95 36 - [contact@lolab.org](mailto:contact@lolab.org)

w w w . l o l a b . o r g

Qui ?

**Grégory Valton**

vidéaste, photographe & plasticien



Mis en mouvement par le décès de sa mère, Grégory Valton a beaucoup voyagé. Ses cheminements l'ont amené à donner une approche introspective à ses projets, habités par la question de la trace déposée dans le paysage. Ses recherches le poussent à retourner dans le village natal de sa mère et à enquêter sur son histoire familiale. Privilégiant différentes techniques photographiques comme autant de processus, il mêle paysages intérieurs et extérieurs.

Son approche de l'espace s'inscrit dans une dimension physique de la prise de vue, où la mise à l'épreuve du corps est nécessaire. Depuis six ans, il collabore avec Camille Hervouet autour d'un projet à deux sur le questionnement amoureux, élargissant le champ photographique vers de nouveaux médiums tels que la vidéo, la cartographie ou l'écriture.

<http://www.gregoryvalton.com>

**Quand ? Vendredi 06 juin / 14h**

**Où ? 38 rue du Breil / Salle Rouge**

**Durée ? 45 minutes**

**Pour qui ? Tous publics / gratuit**

**Pour aller plus loin :**

***regardez la présentation du projet en vidéo***

<https://www.lolab.org/gregory-valton>

**P**lus de renseignements :

**LOLAB**

**José Cercllet / 02 40 67 95 36 / [jose@lolab.org](mailto:jose@lolab.org)**

Association LOLAB

pôle associatif - 38, rue du Breil - 44100 NANTES - tél : 02 40 67 95 36 - [contact@lolab.org](mailto:contact@lolab.org)

w w w . l o l a b . o r g