



**« Vu que c'est de l'in-situ, je me suis dit que ça serait bien d'être sur place... »**

**Quoi ? « Vu que c'est de l'in-situ, je me suis dit que ça serait bien d'être sur place... » théâtre / performance**

*Après 3 semaines d'expérimentations artistiques dans les espaces publics du Breil, Colyne Morange et Marion Thomas racontent leurs errances, leurs questions et leurs rencontres. Le tout en mode tentative rap punko-théâtral...*

Tout est parti d'un workshop (projet dehors) regroupant 15 artistes français et internationaux (metteurs en scènes, chorégraphes, comédiens...) qui s'est déroulé sur le quartier du Breil en avril dernier.

Objectif : expérimenter la création sur l'espace public et la création in-situ.

Ainsi, pendant près de 3 semaines, des artistes ont sillonné le quartier, à la rencontre de ses habitants, proposant tantôt des minis performances au centre commercial, tantôt des ateliers impromptus de chorégraphie ou bien l'écriture d'un livre collectif du quartier.

De ces expérimentations et de ces pistes de recherches, Colyne Morange et Marion Thomas en ont tirés un pièce théâtrale, qui sera jouée 2 fois sous la forme d'une performance, sans doute haute en couleurs.

**Qui ? Stomach Company**

Stomach Company est un groupe de théâtre « élargi », basé à Nantes depuis 2012. Il est dirigé par Colyne Morange, metteuse en scène, auteur et comédienne. Elle sera

accompagnée pour l'occasion par Marion Thomas.

*Nous essayons de raconter des histoires en utilisant et mêlant différents types de langages, en parlant de nos vies, de notre société, du fonctionnement souvent absurde du monde actuel, etc. Nous essayons aussi d'être plus ironique que cynique, plus inutile qu'utile, plus physique qu'intellectuel, plus intestinal que cérébral.*



### **Colyne Morange :**

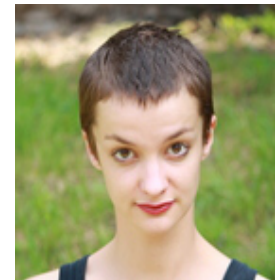
Formée au Conservatoire d'art dramatique de Nantes (CNR), puis à l'école supérieure de l'IAD (Belgique). Basée sur Nantes depuis 2010, elle y fonde Stomach Company, dans la lignée artistique de son premier groupe de recherche. Elle travaille aujourd'hui comme auteur, metteur en scène et performeuse pour la compagnie (4 créations au catalogue) et collabore en tant qu'interprète et dramaturge avec d'autres artistes en France et à l'étranger (théâtre,

performance, danse, musique).

Colyne n'est pas une inconnue au Breil, elle a réalisé en 2014, le projet *Les Visites Singulières*, déjà en partenariat avec Lolab.

### **Marion Thomas :**

Marion obtient un master de recherche théâtrale à Nantes puis à Lausanne. Elle assiste à des créations théâtrales, travaille pour la compagnie la Machine puis cofonde la compagnie FRAG en 2011. Elle pratique la marionnette, la majorette et la danse contemporaine. Elle aime les robots, la culture internet et les jeux vidéo.



**Q**uand ? **vendredi 2 juin / 15h30**

**O**ù ? **café associatif le Petit Bonheur [3 rue Jules Noël]**

**D**urée ? **20 minutes + rencontre / discussion**

**P**our qui ? **tout public / gratuit**

### **G**lossaire du projet :

> **performance** : tradition artistique interdisciplinaire qui trouve son origine dans des pratiques artistiques d'avant-garde de la première moitié du xxe siècle comme le futurisme, Dada, le surréalisme et l'école du Bauhaus. Les artistes usèrent de la performance afin de briser les catégories et indiquer de nouvelles orientations. L'œuvre peut être présentée en solo ou en groupe, être accompagnée d'éclairages, de musique ou d'éléments visuels réalisés par l'artiste, seul ou en collaboration, et produite dans des lieux les plus divers, des galeries d'art aux musées et aux espaces « alternatifs ». La performance peut n'être exécutée qu'une fois ou répétée, s'appuyer ou non sur un scénario, être improvisée ou avoir fait l'objet de longues répétitions. (wikipédia)

> **création in-situ** : désigne une méthode artistique où une œuvre qui prend en compte

le lieu où elle est installée.

> **workshop** : atelier d'expérimentation collectif

> **espaces publics** : représente dans les sociétés humaines, en particulier urbaines, l'ensemble des espaces de passage et de rassemblement qui sont à l'usage de tous

## **P**our aller plus loin :

> consulter le journal de bord du **projet dehors** (quartier du Breil, avril 2017) :

<https://stomachcompanydehors.wordpress.com>

> le site internet de **Stomach Company**

<http://stomachcompany.free.fr>

> regarder les vidéos du projet **Les Visites Singulières** :

sur youtube : <http://urlz.fr/5gFC> ou sur Lolab : [www.lolab.org/projets-participatifs](http://www.lolab.org/projets-participatifs)

> retrouvez le projet le lendemain pour le festival **Les Scènes Vagabondes** :

samedi 03 juin à 12h30 / [parc de la Gaudinière](http://www.nantes.fr/scenesvagabondes) : [www.nantes.fr/scenesvagabondes](http://www.nantes.fr/scenesvagabondes)

**renseignements :**

**José Cercllet / Lolab**

**tél : 02 40 67 95 36**

[jose@lolab.org](mailto:jose@lolab.org) / [www.lolab.org](http://www.lolab.org)

